

POZVÁNKA NA ODBORNOU EXKURZI

ČBS Servis, s. r. o.

www.cbsservis.eu

ve spolupráci s



Českou betonářskou společností ČSSI

www.cbsbeton.eu

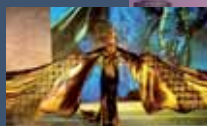
Pro velký zájem... POTŘETÍ!

Odborná exkurze

HONGKONG 2009

VÝZNAMNÉ STAVBY

V KANTONU, SHENZHENU, HONGKONGU A MACAU



První dva běhy odborné exkurze na významné inženýrské stavby a budovy v **Kantonu/Guangzhou, Shenzhenu, Hongkongu a Macau** v ústí Perlové řeky, kterou pro rok 2009 připravila ČBS Servis, s. r. o., ve spolupráci s **Českou betonářskou společností ČSSI** (ČBS), se setkaly s výjimečným zájmem a ohlasem. Protože řada zájemců o účast nemohla být v lednovém ani únorovém termínu uspokojena a množství dalších zájemců o tuto exkurzi roste, rozhodl se ČBS Servis zorganizovat ještě jeden, 3. běh této poznávací akce. Exkurze proběhne 30. listopadu až 7. prosince 2009 a její odborný program bude v rámci možností daných postupem výstavby jednotlivých staveb **shodný s programem 1. a 2. běhu**. Program uvedený na této přihlášce je rámcový. V detailech je upřesňován ve spolupráci s místními čínskými a hongkongskými úřady, konzulátem ČR v Hongkongu, s cestovními kanceláři v ČR a Číně, s čínskými a hongkongskými partnerskými odbornými a profesními organizacemi, a dále se společnostmi budujícími jednotlivé stavby. Podrobný program návštěv stavenišť, smluvní podmínky, organizační pokyny a další materiály budou přihlášeným účastníkům včas zaslány. Počet účastníků 3. běhu exkurze je opět omezen na 45 osob.



30. listopadu až 7. prosince 2009, Čínská lidová republika

PROGRAM EXKURZE:

PO 30.11.

Odlet z Prahy-Ruzyně 19:35 linkou LH 3265 (Lufthansa) do Frankfurtu. Přilet do Frankfurtu 20:50. Odlet z Frankfurtu 22:50 linkou LH 786 do **Kantonu**.

ÚT 1.12.

Přilet do **Kantonu/Guangzhou** v 17:10 www.gbiac.net/en. Ubytování v hotelu, odpočinek. Fakultativně večerní prohlídka historické zástavby starého centra Kantonu a budovy Liang Xiang Lou s ochutnávkou slavné kantonské kuchyně.



ST 2.12.

Dopoledne a v podvečer okružní jízda **Kantonem** www.lifeofguangzhou.com ve dvou částech: historická i nová výstavba, mj. nejvyšší betonová budova na světě CITIC Plaza (391 m), dále ostrov Shamian, legendární trh Qingping, chrám Šesti banyánů s pagodou Huata (57 m). Odpoledne prohlídka výstavby nové čtvrti Zhujiang New Town: Guangzhou TV Tower (610 m), Guangzhou West Tower (440 m), Pearl River Tower (310 m) aj. Volný večer, fakultativně projížďka lodí po Perlové řece s prohlídkou 8 mostů a řady nových budov.



ČT 3.12.

Po snídani prohlídka komplexu kláštera Hualin, potom přejezd autobusem do Shenzhenu, prohlídka nových budov kolem Shennan Road: Shun Hing Square (384 m) s vyhlídkovou plošinou, staveniště Kingkey Finance Center Plaza (439 m) aj. Odpoledne průjezd novým centrem, prohlídka University Town Library www.rmjm.com/projects/view-detail/14. V podvečer plavba tryskovou lodí do **Hongkongu**, ubytování. Volný večer.



PÁ 4.12.

Velké mosty v **Hongkongu**: Stonecutters Bridge www.stonecuttersbridge.net, návštěva Lantau Link Visitors Centre na ostrově Tsing Yi: Ting Kau Bridge (rozpětí 475 a 448 m), Tsing Ma Bridge (1377 m) a Kap Shui Mun Bridge (430 m). Návštěva ostrova Lantau: kabinovou lanovkou do kláštera Po Lin www.plm.org.hk/blcs/en/index.asp a k soše Buddy Tian Tan (34 m). Prohlídka dřevěných domků na kůlech rybářské vesnice Tai O. Návrat do hotelu. Fakultativně světelná show mrakodrapů na nábřeží Kowloon.



SO 5.12.

Celodenní exkurze tryskovou lodí do **Macao** www.cityguide.gov.mo. Dopoledne prohlídka poloostrova Macao – historické stavební objekty: ruiny kostela sv. Pavla, budovy Senátního náměstí, komplex hotelů a kasin, chrám bohyně A-ma. Macaoská věž (338 m) s vyhlídkovou plošinou www.macaotower.com.mo. V podvečer přesun na Cotai Strip www.visitcotaimacao.com, výstava komplexu kasin a zábavních center. Večer prohlídka budovy největšího kasina světa The Venetian www.venetianmacao.com. Velmi pozdní návrat do hotelu.



NE 6.12.

Mrakodrapy v **Hongkongu**: dopoledne procházka oblastí Union Square v Kowloonu (International Commerce Center (483 m) www.shkp-icc.com, The Cullinan (270 m) aj.). Odpoledne procházka oblastmi Central, Admiralty a Wan Chai na ostrově Hong Kong (Two IFC Tower (415 m) www.ifc.com.hk, Central Plaza (374 m), Bank of China Tower (367 m), The Center (346 m) atd. Pozemní lanovkou na Victoria Peak, trajektem zpět k hotelu. Večer fakultativně prohlídka Hopewell Centre s večerí.



PO 7.12.

Ráno vyklizení pokojů. Průjezd trasou Lantau Link k letišti. Prohlídka Lantau Link Visitor Centre, přejezd na Chek Lap Kok Airport www.hongkongairport.com. Odlet z Hongkongu 13:30 linkou LH 739 (Lufthansa) do Frankfurtu. Přílet do Frankfurtu 18:45. Odlet z Frankfurtu 21:45 linkou LH 3266 do Prahy. Přílet do Prahy-Ruzyně ve 22:50.

Organizátor si vyhrazuje právo úpravy programu v případě zásadnější změny letového řádu letecké společnosti Lufthansa.

Doprava:

Praha – Frankfurt – Kanton a Hongkong – Frankfurt – Praha letecky, Kanton – Shenzhen autobusem, Shenzhen – Hongkong tryskovou lodí, po městech autobusem, lanovkami a trajektem, Hongkong – Macao a zpět tryskovou lodí

Ubytování:

Dvoulůžkové pokoje v hotelu**** v Kantonu (Holiday Inn Shifu, 2 noci) a hotelu*** v Hongkongu (BP International, 4 noci) po celou dobu pobytu, možnost jednolůžkového pokoje za příplatek 8000 Kč.

Cena:

55 800 Kč pro členy ČBS a 59 800 Kč pro ostatní účastníky

Cena zahrnuje:

- Veškerou dopravu (letadlo, bus, loď, lanovky)
- 6 nocí ve dvoulůžkovém pokoji (úprava twins) se snídaní
- Přípravu a organizaci exkurze, tj. 6 dnů prohlídek staveb a návštěv stavení
- Doprovod a odborný výklad zástupce ČBS (Ing. Šrůma) po celou dobu exkurze
- Doprovod a asistenci česky a čínsky mluvících delegátů spolupracujících CK
- Celodenní exkurzi do Macaa
- Standardní turistické vízum pro vstup do Číny
- Knižního průvodce po Číně + informační brožurku spolupracující CK
- Dodatečně 2 DVD s obrazovou dokumentací z průběhu exkurze
- Stravování mimo snídaně
- Jakékoliv placené vstupy do památek, muzeí, přírodních lokalit apod. mimo společný program exkurze
- Fakultativní program (specifikace nabídky je zaslána zvlášť)

V ceně není:

V případě zájmu o účast na exkurzi vyplňte a odešlete ČBS Servis závaznou přihlášku (současně s přihlášku vybraných fakultativních akcí) připojenou k této pozvánce

Závazná přihláška:

Ing. Vlastimil Šrůma, CSc., MBA, jednatel a ředitel ČBS Servis, výkonný ředitel ČBS



Odborná exkurze
HONGKONG 2009 – Běh 3
30. listopadu až 7. prosince 2009



ZÁVAZNÁ PŘIHLÁŠKA ÚČASTI

Rádně vyplněnou závaznou přihlášku na exkurzi odešlete faxem, poštou nebo jako přílohu e-mailem **jednotlivě** za každého účastníka.

ZÁVAZNÁ PŘIHLÁŠKA ÚČASTI NA EXKURZI

Tituly, jméno a příjmení účastníka:

Pozice/funkce účastníka (anglicky!):

Datum narození účastníka:

Odpovědný zástupce objednatele:

Objednatel (organizace/osoba):

IČ: DIČ:

Adresa – ulice a číslo:

Adresa – PSČ a obec:

Telefon: Fax: Mobil:

E-mail: Webová stránka:

Člen ČBS se zaplaceným členským příspěvkem za rok 2009 k 31. červenci 2009: ANO NE

MOŽNOST VYSTAVENÍ/ZASLÁNÍ FAKTURY ZA EXKURZI NA JINOU ADRESU

Žádám o (vyznačte křížkem):

Vystavení faktury na tuto (jinou než výše uvedenou) adresu:

Firma: PSČ:

Obec: Ulice a číslo:

Zaslání faktury na tuto (jinou než výše uvedenou) adresu:

Firma: PSČ:

Obec: Ulice a číslo:

Datum odeslání závazné přihlášky:

.....
Podpis odpovědné osoby

UZÁVĚRKA PŘIHLÁŠEK NA 3. BĚH ODBORNÉ EXKURZE: 15. ŘÍJNA 2009!
POČET ÚČASTNÍKŮ JE OMEZEN NA 45 OSOB!

Předběžně přihlášení zájemci mají přednostní právo účasti oproti dalším, nově přihlášeným zájemcům pouze do 15. září 2009.

ČBS Servis, s. r. o.

Mgr. Jiří Vích, Petra Johová

✉ Samcova 1, 110 00 Praha 1

☎ 222 316 195, 222 316 173

📠 222 311 261

😊 vich@cbsservis.eu, johova@cbsservis.eu

URL www.cbsservis.eu, www.cbssbeton.eu

Před odesláním přihlášky si prosím zhotovte její kopii!



POZNÁMKA:

KONTAKT
A INFORMACE:

